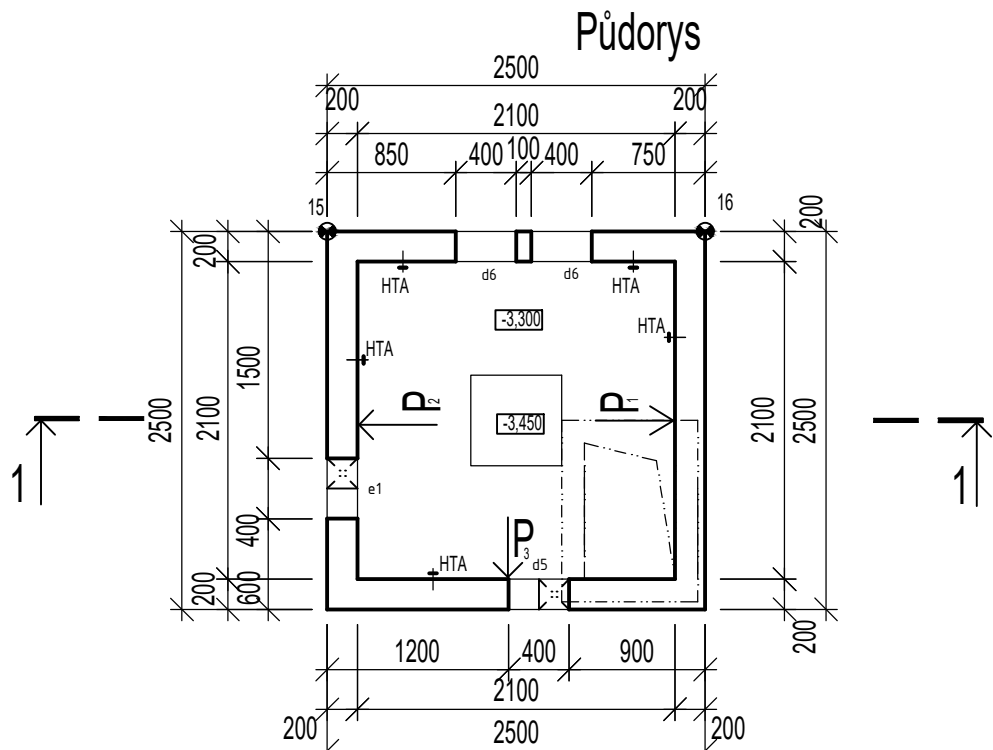
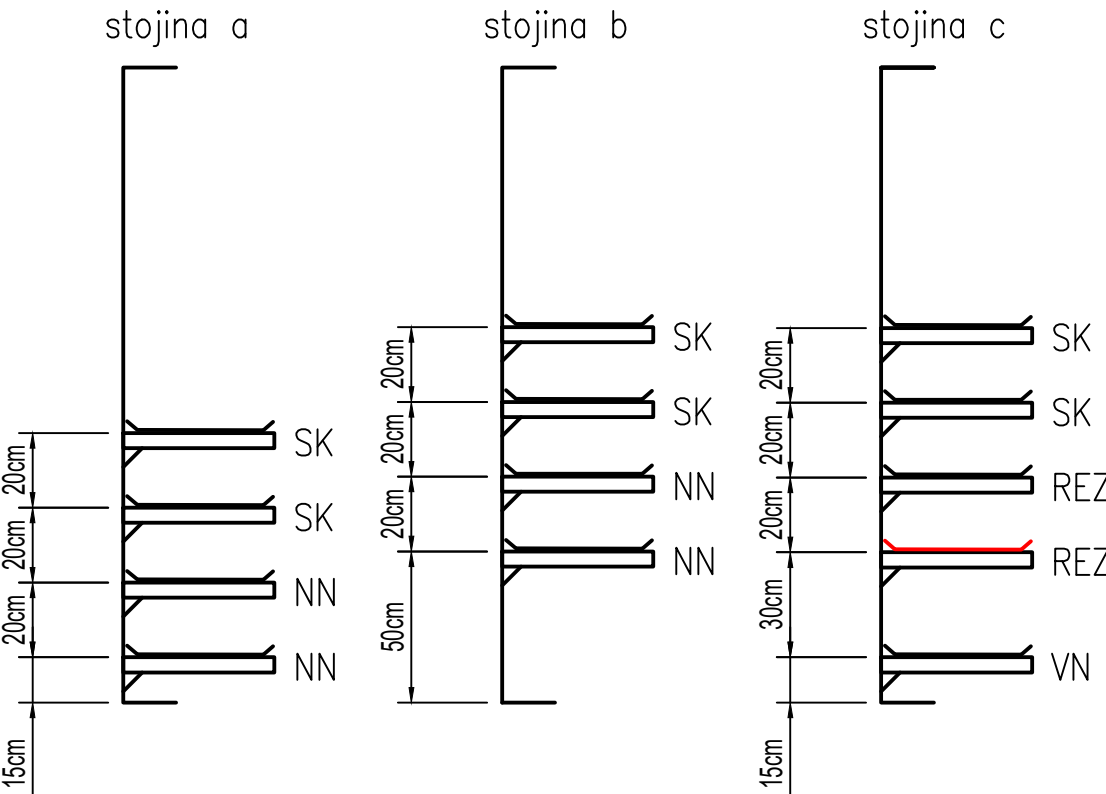
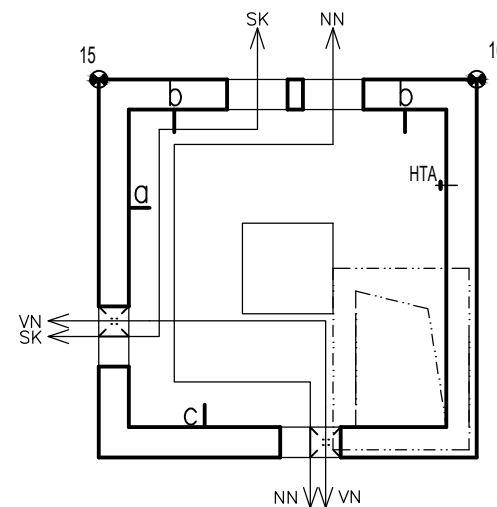
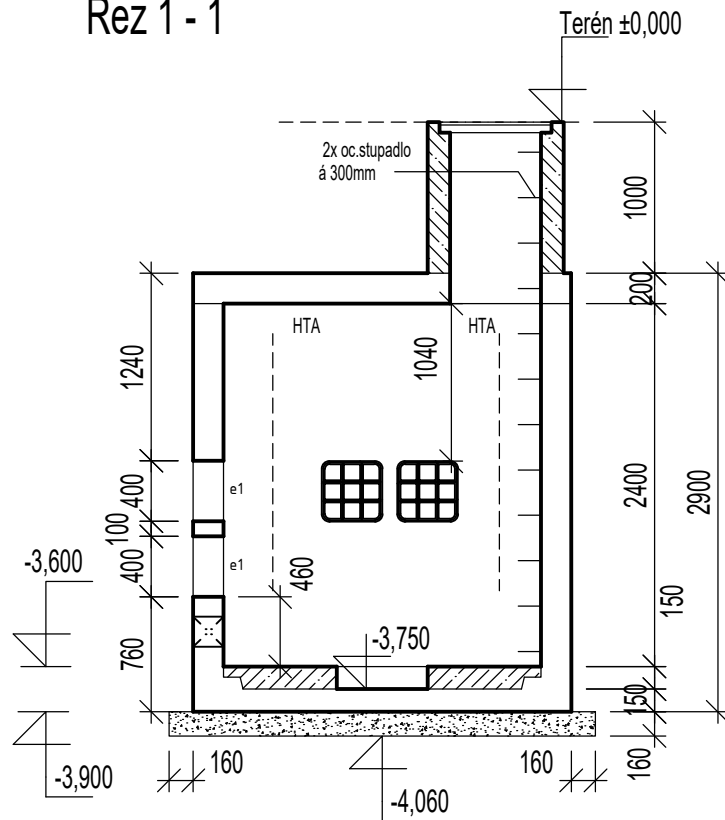


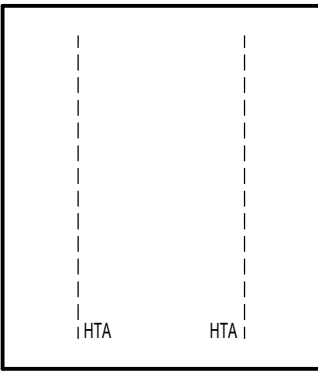
Šachta KŠ15



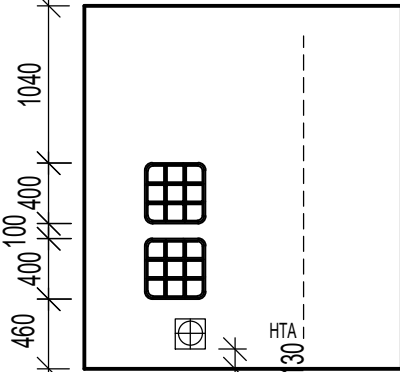
Řez 1 - 1



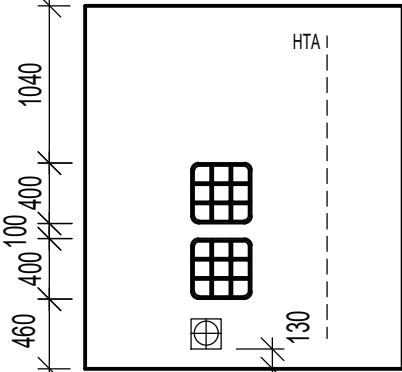
Pohled P<sub>1</sub>



Pohled P<sub>2</sub>



Pohled P<sub>3</sub>



Pozn.  
Jedná se o prefabrikovanou kabelovou šachtu .  
Při výrobě zabetonovat profily HTA o délce 2m.

Legenda

- Otvor 400x400mm pro multikanál 385x385mm
- prefabrikovaná šachta z betonu C 35/45 XA1, XC4 vč. výztuže - svařované sítě, ocel BSt 500, DIN 488
- Beton C 12/15 se zatřeným povrchem
- Beton C 30/37 XF3 vč. výztuže
- Hutný podsyp ŠP
- Průchodka pro chráničku Ø 160mm
- 1x DN 160
- Do roštu bude pod kabely vložena nehořlavá deska tl. 20mm



			ČÍSLO SOUPRAVY:
REVIZE Č.	DATUM	ZMĚNA	

Společnost SUDBR-SAGASTA pro DSP+PDPS+AD "Rekonstrukce ŽST Brno - Královo Pole"

*Společník 1 (vedoucí společnosti):*

**SUDOP BRNO, spol. s r.o.**  
Kounicova 26  
611 36 Brno

**SAGASTA, s.r.o.**  
Novodvorská 1010/14  
142 00 Praha 4

OBJEDNAVATEL: Správa železnic, s.o., Dílžďená 1003/7, 110 00 Praha 1 Stavební správa východ (organizační jednotka)		tel. : +420 972 625 804 E-mail: sudop@sudop-brno.cz	
PROFESNÍ SKUPINA:	31 POZEMNÍ STAVBY	VEDOUČÍ PROF. SKUPINY Ing. Stanislav Kašpárek	GENERÁLNÍ ŘEDITEL Ing. Kamil Chmela
ODPOVĚDNÝ PROJ. ZAKÁZKY Ing. Kamil Chmela		ODPOVĚDNÝ PROJ. PS, SO Ing. Stanislav Kašpárek	NAVRHL, VYPRACOVAL Bc. Jan Šimek
		KONTROLOVAL Ing. Stanislav Kašpárek	
KRAJ: Jihomoravský		POVĚŘENÝ OÚ: Úřad m.č.m. Brno, Brno-Královo Pole	
		STUPEŇ: PDPS	
REKONSTRUKCE ŽST. BRNO - KRÁLOVO POLE SO 03-15-05 Žst. Brno-Královo Pole, kabelovod		ZAK. ČÍSLO 20062-01-0721	ARCH. ČÍSLO 2021120001
		MĚŘÍTKO 1:50	POČET FORMÁTŮ 4 A4
		DATUM: 06/2022	
Betonová šachta č. 15		ČÁST DOKUM. D.2.1.8.1	PŘÍLOHA 18